

SPRACOVANIE DOKUMENTOV REGIONÁLNYCH ÚZEMNÝCH SYSTÉMOV
 EKOLOGICKEJ STABILITY PRE POTREBY VYTVORENIA ZÁKLADNEJ
 VÝCHODISKOVEJ BÁZY PRE REGULÁCIU NÁVRHU
 BUDOVANIA ZELENEJ INFRAŠTRUKTÚRY

RÚSES okresu Námestovo NÁVRH R-ÚSES A EKOSTABILIZAČNÝCH OPATRENÍ

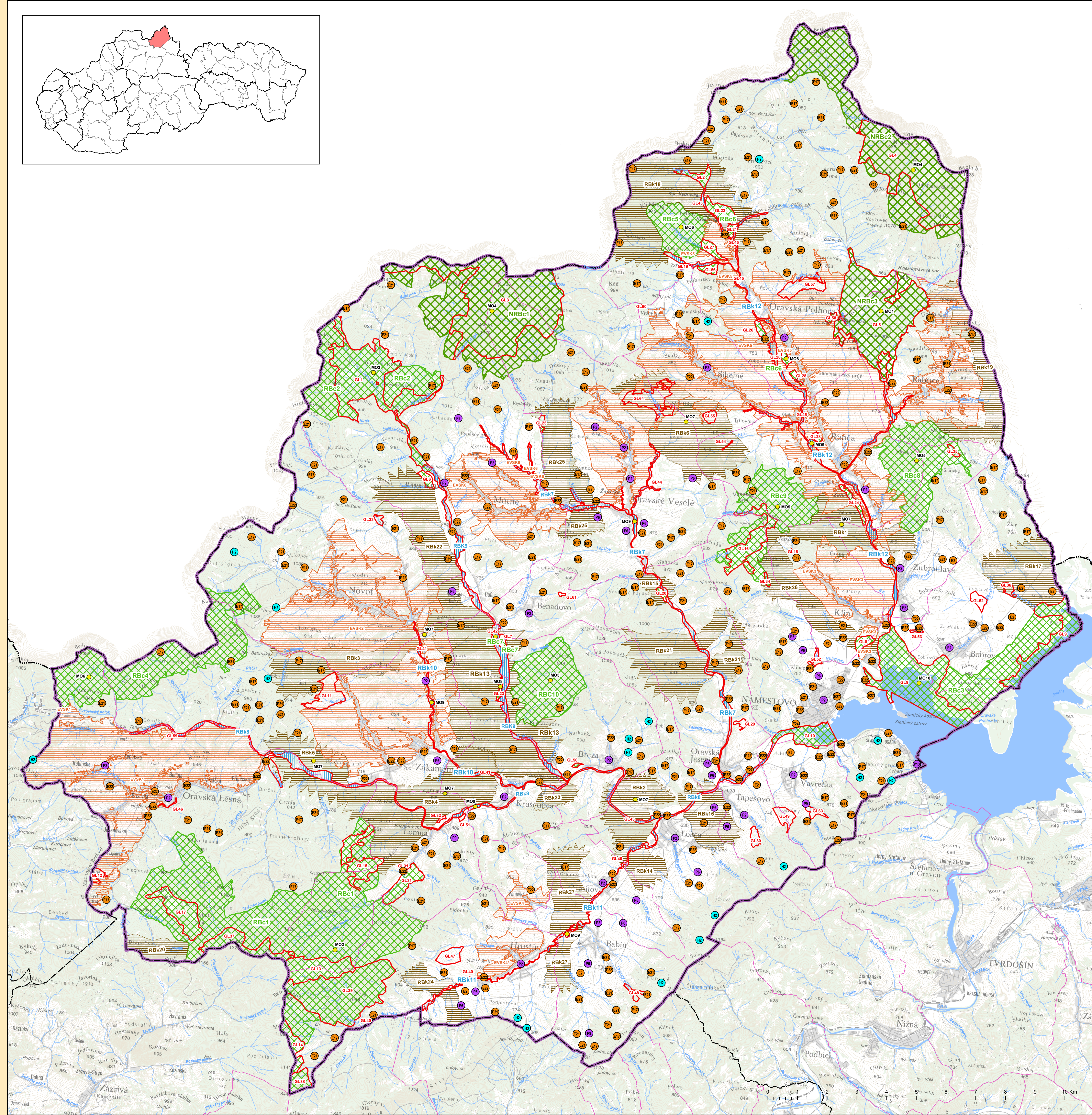
- EKOSTABILIZAČNÉ OPATRENIA** ●
- E2 – zvýšiť podiel nelesnej drevinovej vegetácie
 - E17 – nevyšádzať monodominantné porasty
 - E21 – stabilizovať zosuvné územia a zabezpečiť monitoring
 - E22 – zabezpečiť výsadbu izolačnej hygienickej vegetácie
 - E24 – monitorovať a sanovať environmentálne záťaž
 - E27 – zosúladiť rekreačné aktivity s ochranou prírody
- HYDROEKOLOGICKÉ OPATRENIA** ●
- H2 – monitorovať kvalitu povrchových vôd, eliminovať vypúšťanie odpadových vôd
 - H3 – zrealizovať opatrenia na zlepšenie kvality povrchových vôd
- PROTIEROZNE A PROTIPOVDŇOVÉ OPATRENIA** ●
- P2 – zamedziť vytváraniu nepriepustných plôch
 - P6 – realizovať agrotechnické protierozné opatrenia, v najexponovanejších lokalitách zatravníť
 - P9 – zalesniť TTP a lesy zaradiť do kategórie ochranné lesy
 - P13 – previesť lesy hospodárske na lesy s ochrannou funkciou
- MANAŽMENTOVÉ OPATRENIA PRE PRVKY RÚSES**
- skupina manažmentových opatrení (viď textová časť)

NAVROVANÉ PRVKY RÚSES

- biocentrum nadregionálneho významu
- biocentrum regionálneho významu
- biokoridor nadregionálneho významu – terestrický
- biokoridor nadregionálneho významu – hydrický
- biokoridor regionálneho významu – terestrický
- biokoridor regionálneho významu – hydrický
- ekologicky významný segment krajiny
- genofondová lokalita

ADMINISTRATÍVNE HRANICE

- hranica riešeného územia
- štátna hranica
- hranica okresu
- hranica základnej územnej jednotky



 Mapa: 1 : 50 000	SPRACOVANIE DOKUMENTOV REGIONÁLNYCH ÚZEMNÝCH SYSTÉMOV EKOLOGICKEJ STABILITY PRE POTREBY VYTVORENIA ZÁKLADNEJ VÝCHODISKOVEJ BÁZY PRE REGULÁCIU NÁVRHU BUDOVANIA ZELENEJ INFRAŠTRUKTÚRY	Mapa č. 5 5
	RÚSES okresu Námestovo NÁVRH R-ÚSES A EKOSTABILIZAČNÝCH OPATRENÍ	
Miesto: 1 : 50 000	Rok: 2019	SLOVENSKÁ AGENTÚRA ŽIVOTNÉHO PROSTREDIA TAJOVSKÉHO 28, 975 90 BANSKÁ BYSTRICA
esprit	Zhotoviteľ dokumentu RÚSES: ESPRIT SPOL. S R. O., PLETIARSKA 2, 969 01 BANSKÁ ŠTIAVNICA	Autori mapového výstupu: Mgr. Ing. Boris Ivančík František Pažet Ing. Renáta Rákayová
Projektový manažér: ESPRIT spol. s r. o.: RNDr. Ivan Zvara SAŽP: Ing. Marta Slámková	Odborný garant: ESPRIT spol. s r. o.: Mgr. Dušan Kočícky, PhD., Ing. Ivana Špitárová SAŽP: Doc. Ing. Lubica Midriaková Zaušková, PhD.	OPERAČNÝ PROGRAM KVALITA ŽIVOTNÉHO PROSTREDIA
Realizované v rámci projektu OP KŽP z Kozhézneho fondu.		
Mapový podklad © Úrad geodézie, kartografie a katastra Slovenskej republiky GIS vrstvy ochrany prírody © ŠOP SR, Banská Bystrica Atlas krajiny SR © MŽP SR, Bratislava, Esprit spol. s r. o., Banská Štiavnica, 2002 Tematické GIS vrstvy © SAŽP OŠPEVV Tematické GIS vrstvy © Esprit spol. s r. o., Banská Štiavnica		